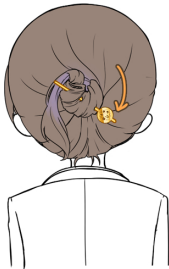


かんざしの使い方 上級編

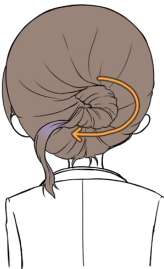
壹 髪を束ねて時計回りにねじります。ねじる回数は基本のやり方よりも多めに。



四 簪を時計回りに傾けます。この時毛先は簪より頭部側に来るようにします。



貳 ねじった髪のを「つ」の字にまとめます。



五 簪を起こします。簪の先は頭皮を移動させます。



参 まとめた髪のを両方を通るように簪を挿します。



六 地肌に添わせて簪を押し込みます。



※左利きの方はすべて左右逆に行ってください。

完成



この簪の使い方のポイントは、髪を長く束ねて、胸あたりにまとめます。短くまとめると、髪が胸あたりにまとまりません。



肩より上にまとめる事ができます。髪が長くない方は洗髪時等に是非。

